

中華民國115年度

新北市總預算案

新北市政府教育局主管

新北市地方教育發展基金
新北市瑞芳區吉慶國民小學

附屬單位預算之分預算
(非營業部分)

新北市瑞芳區吉慶國民小學編

新北市瑞芳區吉慶國民小學
新北市地方教育發展基金
目 次
中 華 民 國 115 年 度

一、業務計畫及預算說明.....	第	1	-	4	頁
二、預算主要表					
1、基金來源、用途及餘絀預計表.....	第	5	-	5	頁
2、基金來源、用途及餘絀預計表說明.....	第	6	-	6	頁
3、現金流量預計表.....	第	7	-	7	頁
三、預算明細表					
1、基金來源明細表.....	第	8	-	8	頁
2、基金用途明細表.....	第	9	-	11	頁
四、預算附表					
單位(或計畫)成本分析表.....	第	12	-	12	頁
五、預算參考表					
1、5年來主要業務計畫分析表.....	第	13	-	13	頁
2、員工人數彙計表.....	第	14	-	14	頁
3、用人費用彙計表-依人員別.....	第	16	-	17	頁
4、用人費用彙計表-依用途別.....	第	18	-	19	頁
5、各項費用彙計表.....	第	20	-	22	頁
6、補辦預算明細表.....	第	23	-	23	頁
六、附 錄					
1、預計平衡表.....	第	24	-	24	頁
2、資本資產明細表.....	第	25	-	25	頁

新 北 市 瑞 芳 區 吉 慶 國 民 小 學

新 北 市 地 方 教 育 發 展 基 金

業 務 計 畫 及 預 算 說 明

中 華 民 國 115 年 度

壹、基金概況

一、設立宗旨及願景

- (一)本校依據「國民教育法」之規定辦理，以養成德、智、體、群、美五育均衡發展之健全國民為宗旨。
- (二)本校自 99 年度起依教育經費編列與管理法第 13 條規定設置「新北市地方教育發展基金」，以促進教育健全發展，提昇教育經費運用績效。

二、施政重點

- (一)培育五育兼備，多元性向發展之健全國民。
- (二)加強生活教育，引導人生正確價值方向和行為態度。
- (三)陶冶並平衡身心發展，促進並調和群己關係。
- (四)發揮輔導效能，防止高關懷學生中輟，建立友善校園。
- (五)精進教師專業知能，辦理教師專業評鑑，建立優質專業形象。

三、組織概況

本校設置校長 1 人，綜理全校校務，下設教務處、總務處、學輔處、附設幼兒園、人事室及會計室等單位，員額編制教師 24 人、教保員 1 人、職員 4 人、工友 2 人、廚工 1 人，共計 33 人。

四、基金歸類及屬性

本基金係預算法第 4 條第 1 項第 2 款所定，特定收入來源，供特殊用途之特別收入基金，並編製附屬單位預算。

貳、業務計畫

單位：新臺幣千元

一、基金來源

來源別	本年度預算數	實施內容
財產收入	10	利息收入 1 萬元。
政府撥入收入	49,041	公庫撥款收入 4,904 萬 1 千元。
規費收入	50	使用規費收入 5 萬元。
教學收入	411	學雜費收入 41 萬 1 千元。
其他收入	31	雜項收入 3 萬 1 千元。

二、基金用途

業務計畫	本年度預算數	實施內容
國民教育業務計畫	49,483	本年度預算編列 4,948 萬 3 千元，計有普通班 10 班、特教班 1 班、附設幼兒園 2 班，合計 13 班，學生人數 233 人；本計畫擬新購各科教學設備，充實各科教材，以提高教學效能，革新教學方法；辦理場地開放、藝文競賽、數位教學、科學推廣、學生輔導等項目，以期透過各項活動，強健學生身心體魄，增進學生生活智慧；配合校務推動行政處室支援工作，進而增進運作效能。
建築及設備業務計畫	60	本年度預算編列 6 萬元，計有其他設備 6 萬元，辦理充實各項教學行政設備及學校館藏圖書。

參、預算概要

一、基金來源及用途之預計

(一)本年度基金來源 4,954 萬 3 千元，較上年度預算數 4,832 萬 4 千元，增加 121 萬 9 千元，約 2.52%，主要係市庫撥款收入增加所致。

(二)本年度基金用途 4,954 萬 3 千元，較上年度預算數 4,832 萬 4 千元，增加 121 萬 9 千元，約 2.52%，主要係用人費用增加所致。

二、基金餘絀之預計

本年度基金來源及用途相抵後，本年度賸餘為 0。

三、補辦預算事項：

(一)固定資產之建設改良擴充

1. 幼兒園廚房改善工程，12 萬元。

肆、以前年度計畫實施成果概述

一、前(113)年度計畫實施成果概述：基金來源決算數 5,347 萬 4,085 元，基金用途決算數 5,347 萬 3,058 元，賸餘數 1,027 元。

二、上年度已過期間(114 年 1 月 1 日至 6 月 30 日止)計畫實施成果概述：

(一)基金來源部分：財產收入 5,387 元、政府撥入收入 3,421 萬 9,016 元、規費收入 1 萬 7,867 元、教學收入 16 萬 5,900 元、其他收入 1 萬 8,700 元。

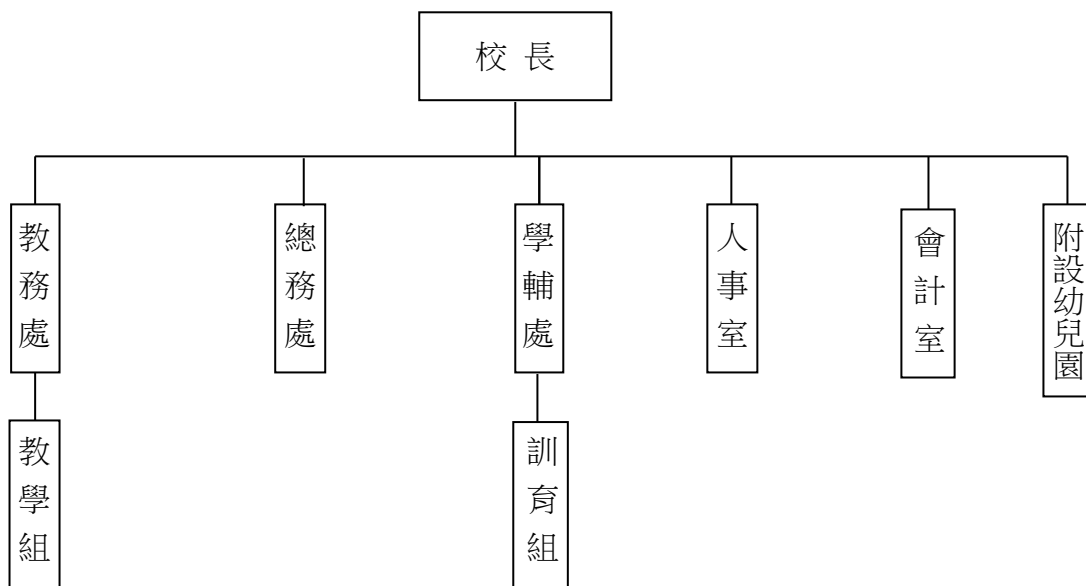
(二)基金用途部分：國民教育業務計畫 3,091 萬 6,035 元、建築及設備業務計畫 12 萬元。

(三)總計 114 年上半年賸餘數 339 萬 835 元。

伍、組織系統圖

新北市瑞芳區吉慶國民小學

組織系統圖



員額編制表																						
教育人員					公務人員										技工工友				編制員額總計			
總班級數	總教師人數	校長	教保員	專任運動教練	組長	幹事	護理師或護士	營養師	主任(人)	助理員(人)	書記(人)	人事管理員	主任(會)	佐理員(會)	會計員	留用人員	合計	技工		工友	廚工	合計
13	24	1	1			1	1		1				1				4		2	1	3	33

新北市瑞芳區吉慶國民小學
 新北市地方教育發展基金
基金來源、用途及餘絀預計表
 中華民國115年度

單位：新臺幣千元

前年度決算數	項 目	本年度預算數	上年度預算數	比較增減(-)
53,474	基金來源	49,543	48,324	1,219
2	徵收及依法分配收入	0	0	0
2	徵收收入	0	0	0
2	違規罰款收入	0	0	0
52	勞務收入	0	0	0
52	服務收入	0	0	0
10	財產收入	10	4	6
10	利息收入	10	4	6
52,992	政府撥入收入	49,041	47,846	1,195
52,992	公庫撥款收入	49,041	47,846	1,195
0	規費收入	50	32	18
0	行政規費收入	0	2	-2
0	使用規費收入	50	30	20
379	教學收入	411	411	0
379	學雜費收入	411	411	0
39	其他收入	31	31	0
39	雜項收入	31	31	0
53,473	基金用途	49,543	48,324	1,219
53,431	國民教育計畫	49,483	48,264	1,219
53,431	國民小學教育	49,483	48,264	1,219
42	建築及設備計畫	60	60	0
42	其他設備	60	60	0
1	本期賸餘 (短絀-)	0	0	0
1,149	期初基金餘額	1,150	1,049	101
0	解繳公庫	0	0	0
1,150	期末基金餘額	1,150	1,049	101

備註：

新北市瑞芳區吉慶國民小學
新北市地方教育發展基金
基金來源、用途及餘絀預計表說明
中華民國 115 年度

壹、基金來源：

- 一、財產收入：本年度預算數為 1 萬元，主要為專戶利息收入 1 萬元。
- 二、政府撥入收入：本年度預算數為 4,904 萬 1 千元，主要為市庫撥款收入 4,904 萬 1 千元。
- 三、規費收入：本年度預算數為 5 萬元，主要為場地租借收入 5 萬元。
- 四、教學收入：本年度預算數為 41 萬 1 千元，主要為附設幼兒園學費 36 萬 4 千元、附設幼兒園學生活動費 4 萬 7 千元。
- 五、其他收入：本年度預算數為 3 萬 1 千元，主要為員工宿舍使用費 3 萬元、資源回收變賣收入 1 千元。

貳、基金用途：

- 一、國民教育業務計畫：本年度預算數為 4,948 萬 3 千元，主要擬新購各科教學設備，充實各科教材，以提高教學效能，革新教學方法；辦理場地開放、藝文競賽、數位教學、科學推廣、學生輔導等項目，以期透過各項活動，強健學生身心體魄，增進學生生活智慧；配合校務推動行政處室支援工作，進而增進運作效能。
- 二、建築及設備業務計畫：本年度預算數為 6 萬元，包括其他設備 6 萬元，主要係辦理增購各項教學設備，充實館藏圖書，以改善教學環境，增進教學效能。

新北市瑞芳區吉慶國民小學
 新北市地方教育發展基金
現金流量預計表
 中華民國115年度

單位：新臺幣千元

項 目	預 算	數	說 明
業務活動之現金流量			
本期賸餘(短絀)		0	
調整非現金項目		0	
流動資產淨減(淨增)		0	
流動負債淨增(淨減)		0	
業務活動之淨現金流入(流出)		0	
其他活動之現金流量			
增加短期債務及其他負債		0	
增加其他負債		0	
增加其他資產		0	
增加其他資產		0	
其他活動之淨現金流入(流出)		0	
現金及約當現金之淨增(淨減)		0	
期初現金及約當現金		6,690	
期末現金及約當現金		6,690	

註：

新北市瑞芳區吉慶國民小學
 新北市地方教育發展基金
基金來源明細表
 中華民國 115 年度

單位：新臺幣千元

科目及業務項目	單位	預 算 數			說 明
		數量 (業務量)	利(費)率	金 額	
財產收入				10	
利息收入	年	1	10,000	10	專戶利息收入
政府撥入收入				49,041	
公庫撥款收入	年	1	49,041,000	49,041	市庫撥款收入
規費收入				50	
使用規費收入	年	1	50,000	50	場地租借(收支併列)
教學收入				411	
學雜費收入	年	1	364,000	364	學費-幼兒園
學雜費收入	年	1	47,000	47	學生活動費(收支併列)-幼兒園
其他收入				31	
雜項收入	年	1	30,000	30	員工宿舍使用費
雜項收入	年	1	1,000	1	資源回收(收支併列)
總 計：				49,543	

新北市瑞芳區吉慶國民小學
 新北市地方教育發展基金
基金用途明細表
 中華民國115年度

單位：新臺幣千元

前年度 決算數	業務計畫及 用途別科目	本年度 預算數	上年度 預算數	計畫內容說明
53,431	53 國民教育計畫	49,483	48,264	
53,431	532 國民小學教育	49,483	48,264	
49,417	1 用人費用	45,262	44,107	
29,411	11 正式員額薪資	29,252	28,352	
28,369	113 職員薪金	28,953	28,053	教職員薪資
703		0	0	
339	114 工員工資	299	299	廚工薪資
2,453	12 聘僱及兼職人員薪資	228	228	
454	122 約僱職員薪金	0	0	
1,787	124 兼職人員酬金	0	0	
212		120	120	兼代課鐘點費
0		108	108	國小兼任輔導教師減課鐘點費
571	13 加(夜)班費	571	473	
571	134 未休假加班費	571	473	未休假加班費
6,911	15 獎金	5,800	5,800	
3,453	151 考績獎金	2,600	2,600	教職員工考績獎金
3,423	152 年終獎金	3,200	3,200	教職員工年終獎金
36		0	0	
6,247	16 退休及卹償金	6,181	6,275	
28	161 職員退休及離職金	0	0	
158		140	140	長期代理代課教師退職準備金
6,041		3,078	3,245	教職員退休金、撫慰金、獎勵金
0		2,945	2,872	教職員退撫基金提撥
21	162 工員退休及離職金	18	18	廚工退職準備金提撥
3,823	18 福利費	3,230	2,979	
2,899	181 分擔員工保險費	2,450	2,450	教職員工公保、勞保、健保
61		0	0	
78	183 傷病醫藥費	90	89	教職員工健康檢查費
168	18Y 其他福利費	210	210	教職員休假補助費(10日內)
617		470	220	公教人員各項補助(婚喪及生育補助、子女教育補助相關費用)
0		10	10	教職員休假補助費(逾10日)
2,950	2 服務費用	3,124	3,027	
333	21 水電費	577	577	
157	212 工作場所電費	0	0	
137		411	411	電費
39	214 工作場所水費	166	166	水費
42	22 郵電費	42	42	
42	222 電話費	42	42	電話費
29	23 旅運費	40	40	
29	231 國內旅費	40	40	小型學校差旅費
502	25 修理保養及保固費	427	437	
278	252 一般房屋修護費	254	270	辦公房屋相關建物修繕

新北市瑞芳區吉慶國民小學
 新北市地方教育發展基金
基金用途明細表
 中華民國115年度

單位：新臺幣千元

前年度 決算數	業務計畫及 用途別科目	本年度 預算數	上年度 預算數	計畫內容說明
0252	一般房屋修護費	30	20	場地租借(收支併列)-修繕校舍 辦公室
0253	宿舍修護費	0	0	
18255	機械及設備修護費	0	0	
21		19	23	電腦設備及維護管理費
66257	雜項設備修護費	83	83	專用下水道機器操作運轉及維 修相關經費
118		21	21	飲水設備維護費
0		20	20	校園AED維護費
1,88127	一般服務費	1,941	1,832	
678279	外包費	60	60	校園保全服務費
0		624	624	庶務性工作委外辦理費用
1,01527D	計時與計件人員酬金	159	159	小型自立午餐學校廚工補助-廚 工1人
86		0	0	
0		1,005	890	校園門禁安全維護費-僱用專人 值勤2人薪資、保險、年終工作 獎金、退職準備金及健康檢查 費
10227F	體育活動費	93	99	教職員工文康活動費
9128	專業服務費	25	27	
4285	講課鐘點、稿費、出席 審查及查詢費	0	0	
0289	試務甄選費	0	2	
7328Y	其他專業服務費	0	0	
14		14	14	校園環境維護費用
0		11	11	飲水機水質檢測費用
7229	公共關係費	72	72	
72291	公共關係費	72	72	首長特別費(6,000元*12月)
3753	材料及用品費	473	470	
37532	用品消耗	473	470	
267321	辦公(事務)用品	334	341	辦公費-辦公(事務)用之消耗及 非消耗品
43		20	10	場地租借(收支併列)-辦公(事 務)用品
0		47	47	學生活動費(收支併列)-幼兒園 購置學生活動相關用品
0323	農業與園藝用品及環境 美化費	1	1	資源回收(收支併列)-校園環境 美化用品
1324	化學藥劑與實驗用品	5	5	教學實驗用品
3328	醫療用品(非醫療院所 使用)	3	3	健康中心衛生保健費
4932Y	其他用品消耗	6	6	推動學校健康促進政策經費
12		5	5	特教班教材編輯費
0		5	5	特教班常年事務費

新北市瑞芳區吉慶國民小學
 新北市地方教育發展基金
基金用途明細表
 中華民國115年度

單位：新臺幣千元

前年度 決算數	業務計畫及 用途別科目	本年度 預算數	上年度 預算數	計畫內容說明
032Y	其他用品消耗	23	23	運動會相關經費
0		19	19	社團活動經費
0		5	5	購置體育器材相關用品
6907	會費、捐助、補助、分 攤、照護、救濟與交流活 動費	624	660	
66972	捐助、補助與獎助	589	633	
631726	獎助學員生給與	22	30	國小低收入戶學生助學金
0		6	6	國小原住民學生獎學金
0		516	553	低收入戶、中低收入戶、身心 障礙及家庭突遭變故學生午餐 補助
3872Y	其他捐助、補助與獎助	4	4	幼兒園兒童節禮物
0		29	28	教師節紀念品
0		12	12	國小兒童節禮物
2174	補貼、獎勵、慰問、照 護與救濟	35	27	
9743	獎勵費用	23	15	資深優良教師獎勵金
12744	慰問、照護及濟助金	12	12	退休(職)人員三節慰問金
425M	建築及設備計畫	60	60	
425M4	其他設備	60	60	
425	購建固定資產、無形資 產、非理財目的之長期投 資及營舍與設施工程支出	60	60	
4251	購建固定資產	60	60	
42516	購置雜項設備	10	10	充實學校館藏圖書
0		50	50	充實各項教學及辦公設備
53,473	總 計	49,543	48,324	

新北市瑞芳區吉慶國民小學
 新北市地方教育發展基金
單位（或計畫）成本分析表
 中華民國 115 年度

單位：新臺幣千元

計 畫 別	單位	單位成本 (元)或 平均利 (費)率	數量	預 算 數	說 明
國民教育計畫				49,483	
國民小學教育				49,483	
建築及設備計畫				60	
其他設備				60	
合 計				49,543	

新北市瑞芳區吉慶國民小學
 新北市地方教育發展基金
 5年來主要業務計畫分析表

中華民國 115 年度

單位：新臺幣千元

年度及項目	單位	數量	單位成本(元)或平均利(費)率	預(決)算數	說明
本年度預算數				49,543	
國民教育計畫				49,483	
建築及設備計畫				60	
上年度預算數				48,324	
國民教育計畫				48,264	
建築及設備計畫				60	
前年度決算數				53,473	
國民教育計畫				53,431	
建築及設備計畫				42	
112年度決算數				51,725	
國民教育計畫				51,595	
建築及設備計畫				130	
111年度決算數				51,034	
國民教育計畫				50,837	
建築及設備計畫				197	

本頁空白

新北市瑞芳區
 新北市地方
用人費用
 中華民國

科 目	正式員 額薪資	聘僱人 員薪資	加(夜) 班費	津 貼	獎 金			退休及
					年終獎金	考績獎金	其他	退休金
總 計	29,252		571		3,200	2,600		6,181
國民教育計畫	29,252		571		3,200	2,600		6,181
正式人員	29,252		571		3,200	2,600		3,103
兼任人員								
其他人員								3,078

1、「計時與計件人員酬金」：僱用專人值勤1,005千元、自立午餐及幼兒園廚工159千元。

2、考績獎金：依公務人員考績法第7、8、12條暨公立高級中等以下學校教師成績考核辦法第4條等規定，預算人數31人，預算金額為2,600千元。年終獎金：依據行政院各年度訂定之軍公教人員年終工作獎金發給注意事項，預算人數31人，預算金額為3,200千元。

吉慶國民小學
教育發展基金
彙計表
115年度

單位：新臺幣千元

卹償金	資遣費	福 利 費				提繳費	合 計	兼任人員 用人費用	總 計
		分擔保 險費	傷病醫 藥費	提撥福 利金	其他				
		2,450	90		690		45,034	228	45,262
		2,450	90		690		45,034	228	45,262
		2,450	90		690		41,956		41,956
								228	228
							3,078		3,078

新北市瑞芳區
 新北市地方
用人費用
 中華民國

科 目	正式員 額薪資	聘僱人 員薪資	加(夜) 班費	津 貼	獎 金			退休及
					年終獎金	考績獎金	其他	退休金
總 計	29,252		571		3,200	2,600		6,181
國民教育計畫	29,252		571		3,200	2,600		6,181
職員薪金	28,953							
工員工資	299							
兼職人員酬金								
未休假加班費			571					
考績獎金						2,600		
年終獎金					3,200			
職員退休及離職金								6,163
工員退休及離職金								18
分擔員工保險費								
傷病醫藥費								
其他福利費								

1、「計時與計件人員酬金」：僱用專人值勤1,005千元、自立午餐及幼兒園廚工159千元。

2、考績獎金：依公務人員考績法第7、8、12條暨公立高級中等以下學校教師成績考核辦法第4條等規定，預算人數31人，預算金額為2,600千元。年終獎金：依據行政院各年度訂定之軍公教人員年終工作獎金發給注意事項，預算人數31人，預算金額為3,200千元。

吉慶國民小學
教育發展基金
彙計表
115年度

單位：新臺幣千元

卹償金	資遣費	福 利 費				提繳費	合 計	兼任人員 用人費用	總 計
		分擔保 險費	傷病醫 藥費	提撥福 利金	其他				
		2,450	90		690		45,034	228	45,262
		2,450	90		690		45,034	228	45,262
							28,953		28,953
							299		299
								228	228
							571		571
							2,600		2,600
							3,200		3,200
							6,163		6,163
							18		18
		2,450					2,450		2,450
			90				90		90
					690		690		690

新北市瑞芳區吉慶國民小學
新北市地方教育發展基金
各項費用彙計表
中華民國115年度

單位：新臺幣千元

前年度 決算數	上年度 預算數	科目	本年度預算數			
			合計	國民教育計畫	建築及設備計畫	
49,417	44,107	用人費用	45,262	45,262	0	
29,411	28,352	正式員額薪資	29,252	29,252	0	
29,072	28,053	職員薪金	28,953	28,953	0	
339	299	工員工資	299	299	0	
2,453	228	聘僱及兼職人員薪資	228	228	0	
454		約僱職員薪金	0	0	0	
1,999	228	兼職人員酬金	228	228	0	
571	473	加(夜)班費	571	571	0	
571	473	未休假加班費	571	571	0	
6,911	5,800	獎金	5,800	5,800	0	
3,453	2,600	考績獎金	2,600	2,600	0	
3,459	3,200	年終獎金	3,200	3,200	0	
6,247	6,275	退休及卹償金	6,181	6,181	0	
6,226	6,257	職員退休及離職金	6,163	6,163	0	
21	18	工員退休及離職金	18	18	0	
3,823	2,979	福利費	3,230	3,230	0	
2,960	2,450	分擔員工保險費	2,450	2,450	0	
78	89	傷病醫藥費	90	90	0	
785	440	其他福利費	690	690	0	
2,950	3,027	服務費用	3,124	3,124	0	
333	577	水電費	577	577	0	
294	411	工作場所電費	411	411	0	
39	166	工作場所水費	166	166	0	
42	42	郵電費	42	42	0	
42	42	電話費	42	42	0	
29	40	旅運費	40	40	0	
29	40	國內旅費	40	40	0	
502	437	修理保養及保固費	427	427	0	
278	290	一般房屋修護費	284	284	0	
		宿舍修護費	0	0	0	

新都市瑞芳區吉慶國民小學
新都市地方教育發展基金
各項費用彙計表
中華民國115年度

單位：新臺幣千元

前年度 決算數	上年度 預算數	科目	本年度預算數			
			合計	國民教育計畫	建築及設備計畫	
39	23	機械及設備修護費	19	19	0	
184	124	雜項設備修護費	124	124	0	
1,881	1,832	一般服務費	1,941	1,941	0	
678	684	外包費	684	684	0	
1,101	1,049	計時與計件人員酬金	1,164	1,164	0	
102	99	體育活動費	93	93	0	
91	27	專業服務費	25	25	0	
4		講課鐘點、稿費、出席審查及查詢費	0	0	0	
	2	試務甄選費	0	0	0	
87	25	其他專業服務費	25	25	0	
72	72	公共關係費	72	72	0	
72	72	公共關係費	72	72	0	
375	470	材料及用品費	473	473	0	
375	470	用品消耗	473	473	0	
311	398	辦公(事務)用品	401	401	0	
	1	農業與園藝用品及環境美化費	1	1	0	
1	5	化學藥劑與實驗用品	5	5	0	
3	3	醫療用品(非醫療院所使用)	3	3	0	
61	63	其他用品消耗	63	63	0	
42	60	購建固定資產、無形資產、非理財目的之長期投資及營舍與設施工程支出	60	0	60	
42	60	購建固定資產	60	0	60	
42	60	購置雜項設備	60	0	60	
690	660	會費、捐助、補助、分攤、照護、救濟與交流活動費	624	624	0	

新北市瑞芳區吉慶國民小學
 新北市地方教育發展基金
各項費用彙計表
 中華民國115年度

單位：新臺幣千元

前年度 決算數	上年度 預算數	科目	本年度預算數			
			合計	國民教育計畫	建築及設備計畫	
669	633	捐助、補助與獎助	589	589	0	
631	589	獎助學員生給與	544	544	0	
38	44	其他捐助、補助與獎助	45	45	0	
21	27	補貼、獎勵、慰問、照護與救濟	35	35	0	
9	15	獎勵費用	23	23	0	
12	12	慰問、照護及濟助金	12	12	0	
53,473	48,324	合計	49,543	49,483	60	

新北市瑞芳區吉慶國民小學
 新北市地方教育發展基金
補辦預算明細表
 中華民國115年度

單位：新臺幣千元

項 目	金 額	辦理年度	說 明
一、固定資產之建設、改良、擴充	120		
建築及設備計畫	120		
513擴充改良房屋建築及設備	120	114	幼兒園廚房改善工程，依114年1月21日新北府教幼字第1140131561號函核准在案。

新北市瑞芳區吉慶國民小學
 新北市地方教育發展基金
預計平衡表
 中華民國115年12月31日

單位：新臺幣千元

113年12月31日 實 際 數	科 目	115年12月31日 預 計 數	114年12月31日 預 計 數	比較增減
6,993	資 產 合 計	6,993	6,993	0
6,993	資 產	6,993	6,993	0
6,690	流動資產	6,690	6,690	0
6,690	現金	6,690	6,690	0
6,690	銀行存款	6,690	6,690	0
0	預付款項	0	0	0
0	預付費用	0	0	0
303	其他資產	303	303	0
303	什項資產	303	303	0
303	暫付及待結轉帳 項	303	303	0
240,584	代管資產	240,584	240,584	0
-240,584	應付代管資產	-240,584	-240,584	0
5,843	負 債	5,843	5,843	0
5,458	流動負債	5,458	5,458	0
5,458	應付款項	5,458	5,458	0
5,458	應付代收款	5,458	5,458	0
385	其他負債	385	385	0
385	什項負債	385	385	0
385	存入保證金	385	385	0
1,150	基金餘額	1,150	1,150	0
1,150	基金餘額	1,150	1,150	0
1,150	基金餘額	1,150	1,150	0
1,150	累積餘額	1,150	1,150	0
6,993	負債及基金餘額合計	6,993	6,993	0

信託代理與保證資產
 保管品

0 信託代理與保證負債
 0 應付保管品

0
 0

新北市瑞芳區吉慶國民小學

新北市地方教育發展基金

資本資產明細表

中華民國115年度

單位：新臺幣千元

項 目	取得成本 (期初餘額)	以前年度 累計折舊/ 長期投資 評價	本 年 度 變 動					本年度累 計折舊/長 期投資評 價變動數	期末餘額
			增 加		減 少		主要增減 原因說明		
			金 額	類 型	金 額	類 型			
非理財目的之長期投資									
土地	813							813	
土地改良物	1,300	533					43	724	
房屋及建築	10,890	3,773					270	6,847	
機械及設備	6,108	4,588					821	699	
交通及運輸設備	913	642					76	195	
雜項設備	7,113	4,644	60	(1)			1,007	1,522	
購建中固定資產									
租賃資產									
租賃權益改良									
電腦軟體	72				22	(11)		50	
權利									
發展中之無形資產									
其他無形資產									
遞耗資產									
其他									
合計	27,209	14,180	60		22		2,217	10,850	

註：

