

中華民國113年度

# 新 北 市 總 預 算 案

新北市政府教育局主管

新北市地方教育發展基金  
新北市瑞芳區吉慶國民小學

附屬單位預算之分預算  
(非營業部分)

新北市瑞芳區吉慶國民小學編



新北市瑞芳區吉慶國民小學  
新北市地方教育發展基金  
目 次  
中 華 民 國 113 年 度

一、業務計畫及預算說明.....	第	1	-	4	頁
二、預算主要表					
1、基金來源、用途及餘絀預計表.....	第	5	-	5	頁
2、基金來源、用途及餘絀預計表說明.....	第	6	-	6	頁
3、現金流量預計表.....	第	7	-	7	頁
三、預算明細表					
1、基金來源明細表.....	第	8	-	8	頁
2、基金用途明細表.....	第	9	-	11	頁
四、預算附表					
單位(或計畫)成本分析表.....	第	12	-	12	頁
五、預算參考表					
1、5年來主要業務計畫分析表.....	第	13	-	13	頁
2、員工人數彙計表.....	第	14	-	14	頁
3、用人費用彙計表-依人員別.....	第	16	-	17	頁
4、用人費用彙計表-依用途別.....	第	18	-	19	頁
5、各項費用彙計表.....	第	20	-	22	頁
六、附 錄					
1、預計平衡表.....	第	23	-	23	頁
2、資本資產明細表.....	第	24	-	24	頁



# 新 北 市 瑞 芳 區 吉 慶 國 民 小 學

## 新 北 市 地 方 教 育 發 展 基 金

### 業務計畫及預算說明

中華民國 113 年度

#### 壹、基金概況

##### 一、設立宗旨及願景

- (一)本校依據「國民教育法」之規定辦理，以養成德、智、體、群、美五育均衡發展之健全國民為宗旨。
- (二)本校自 99 年度起依教育經費編列與管理法第 13 條規定設置「新北市地方教育發展基金」，以促進教育健全發展，提昇教育經費運用績效。

##### 二、施政重點

- (一)培育五育兼備，多元性向發展之健全國民。
- (二)加強生活教育，引導人生正確價值方向和行為態度。
- (三)陶冶並平衡身心發展，促進並調和群己關係。
- (四)發揮輔導效能，防止高關懷學生中輟，建立友善校園。
- (五)精進教師專業知能，辦理教師專業評鑑，建立優質專業形象。

##### 三、組織概況

本校設置校長 1 人，綜理全校校務，下設教務處、總務處、學輔處、附設幼兒園、人事室及會計室等單位，員額編制教師 27 人、教保員 1 人、職員 4 人、工友 2 人、廚工 1 人，共計 36 人。

##### 四、基金歸類及屬性

本基金係預算法第 4 條第 1 項第 2 款所定，特定收入來源，供特殊用途之特別收入基金，並編製附屬單位預算。

## 貳、業務計畫

單位：新臺幣千元

### 一、基金來源

來源別	本年度預算數	實施內容
勞務收入	32	服務收入 3 萬 2 千元。
財產收入	1	利息收入 1 千元。
政府撥入收入	49,898	公庫撥款收入 4,989 萬 8 千元。
教學收入	508	學雜費收入 50 萬 8 千元。
其他收入	31	雜項收入 3 萬 1 千元。

### 二、基金用途

業務計畫	本年度預算數	實施內容
國民教育業務計畫	50,410	本年度預算編列 5,041 萬元，計有普通班 12 班、特教班 1 班、附設幼兒園 2 班，合計 15 班，學生人數 279 人；本計畫擬新購各科教學設備，充實各科教材，以提高教學效能，革新教學方法；辦理場地開放、藝文競賽、數位教學、科學推廣、學生輔導等項目，以期透過各項活動，強健學生身心體魄，增進學生生活智慧；配合校務推動行政處室支援工作，進而增進運作效能。
建築及設備業務計畫	160	本年度預算編列 16 萬元，計有其他設備 16 萬元，辦理充實各項教學行政設備及學校館藏圖書。

## 參、預算概要

### 一、基金來源及用途之預計

(一)本年度基金來源 5,047 萬元，較上年度預算數 4,717 萬 5 千元，增加 329 萬 5 千元，約 6.98%，主要係市庫撥款收入增加所致。

(二)本年度基金用途 5,057 萬元，較上年度預算數 4,727 萬 5 千元，增加 329 萬 5 千元，約 6.97%，主要係用人費用增加所致。

### 二、基金餘絀之預計

本年度基金來源及用途相抵後，差短為 10 萬元，與上年度預算數相同，將移用以前基金餘額 10 萬元支應。

### 三、補辦預算事項：無。

## 肆、以前年度計畫實施成果概述

一、前（111）年度計畫實施成果概述：基金來源決算數 5,130 萬 8,020 元，基金用途決算數 5,103 萬 3,897 元，賸餘數 27 萬 4,123 元。

二、上年度已過期間（112 年 1 月 1 日至 6 月 30 日止）計畫實施成果概述：

(一)基金來源部分：徵收及依法分配收入 6 萬 9,713 元、勞務收入 1 萬 8,400 元、財產收入 6,414 元、政府撥入收入 3,084 萬 4,714 元、教學收入 25 萬 2,800 元、其他收入 2 萬 6,229 元。

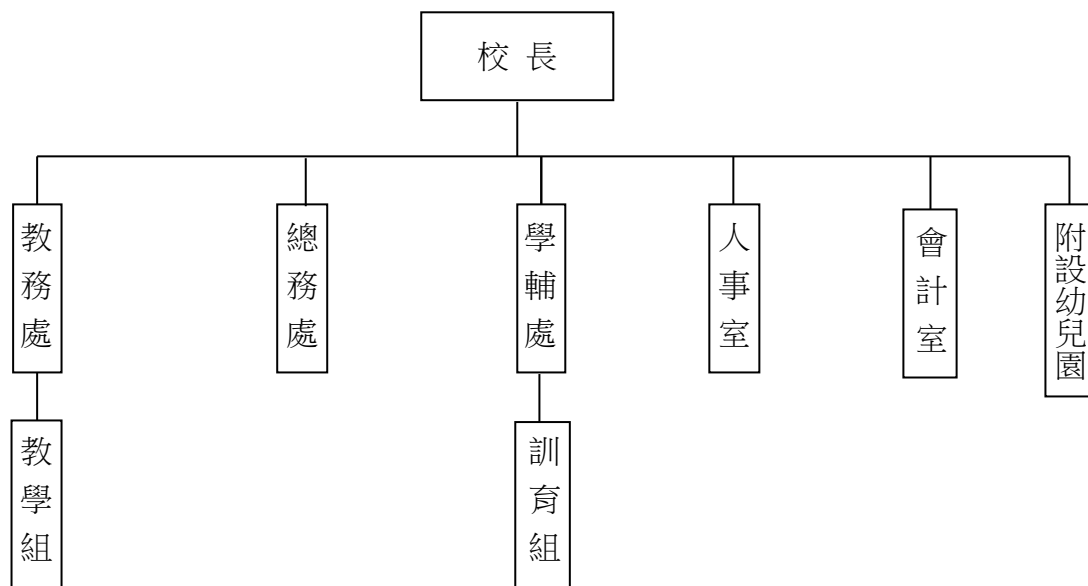
(二)基金用途部分：國民教育業務計畫 2,894 萬 5,147 元、建築及設備業務計畫 1 萬元。

(三)總計 112 年上半年賸餘數 226 萬 3,123 元。

## 伍、組織系統圖

### 新北市瑞芳區吉慶國民小學

#### 組 織 系 統 圖



員額編制表																						
教育人員					公務人員												技工工友				編 制 員 額 總 計	
總 班 級 數	總 教 師 人 數	校 長	教 保 員	專 任 運 動 教 練	組 長	幹 事	護 理 師 或 護 士	營 養 師	主 任 (人)	助 理 員 (人)	書 記 (人)	人 事 管 理 員	主 任 (會)	佐 理 員 (會)	會 計 員	留 用 人 員	合 計	技 工	工 友	廚 工		合 計
15	27	1	1			1	1		1				1				4		2	1	3	36



新北市瑞芳區吉慶國民小學  
 新北市地方教育發展基金  
**基金來源、用途及餘絀預計表**  
 中華民國113年度

單位：新臺幣千元

前年度決算數	項 目	本年度預算數	上年度預算數	比較增減(一)
51,308	基金來源	50,470	47,175	3,295
18	勞務收入	32	53	-21
18	服務收入	32	53	-21
15	財產收入	1	1	0
8	財產處分收入	0	0	0
7	利息收入	1	1	0
50,572	政府撥入收入	49,898	46,374	3,524
50,572	公庫撥款收入	49,898	46,374	3,524
632	教學收入	508	726	-218
632	學雜費收入	508	726	-218
71	其他收入	31	21	10
71	雜項收入	31	21	10
51,034	基金用途	50,570	47,275	3,295
50,837	國民教育計畫	50,410	47,115	3,295
50,837	國民小學教育	50,410	47,115	3,295
197	建築及設備計畫	160	160	0
197	其他設備	160	160	0
274	本期賸餘（短絀一）	-100	-100	0
1,419	期初基金餘額	1,593	1,169	424
0	解繳公庫	0	0	0
1,693	期末基金餘額	1,493	1,069	424

備註：

新北市瑞芳區吉慶國民小學  
新北市地方教育發展基金  
基金來源、用途及餘絀預計表說明  
中華民國 113 年度

壹、基金來源：

- 一、勞務收入：本年度預算數為 3 萬 2 千元，主要為場地租借收入 3 萬元、教師甄選報名費 2 千元。
- 二、財產收入：本年度預算數為 1 千元，主要為專戶利息收入 1 千元。
- 三、政府撥入收入：本年度預算數為 4,989 萬 8 千元，主要為市庫撥款收入 4,989 萬 8 千元。
- 四、教學收入：本年度預算數為 50 萬 8 千元，主要為附設幼兒園學費 44 萬 8 千元、附設幼兒園學生活動費 6 萬元。
- 五、其他收入：本年度預算數為 3 萬 1 千元，主要為員工宿舍使用費 3 萬元、資源回收變賣收入 1 千元。

貳、基金用途：

- 一、國民教育業務計畫：本年度預算數為 5,041 萬元，主要擬新購各科教學設備，充實各科教材，以提高教學效能，革新教學方法；辦理場地開放、藝文競賽、數位教學、科學推廣、學生輔導等項目，以期透過各項活動，強健學生身心體魄，增進學生生活智慧；配合校務推動行政處室支援工作，進而增進運作效能。
- 二、建築及設備業務計畫：本年度預算數為 16 萬元，包括其他設備 16 萬元，主要係辦理增購各項教學設備，充實館藏圖書，以改善教學環境，增進教學效能。

新北市瑞芳區吉慶國民小學  
 新北市地方教育發展基金  
**現金流量預計表**  
 中華民國113年度

單位：新臺幣千元

項 目	預 算 數	說 明
業務活動之現金流量		
本期賸餘(短絀)	-100	
調整非現金項目	0	
流動資產淨減(淨增)	0	
流動負債淨增(淨減)	0	
業務活動之淨現金流入(流出)	-100	
其他活動之現金流量		
增加短期債務及其他負債	0	
增加其他負債	0	
增加其他資產	0	
增加其他資產	0	
其他活動之淨現金流入(流出)	0	
現金及約當現金之淨增(淨減)	-100	
期初現金及約當現金	20,048	
期末現金及約當現金	19,948	

註：

新北市瑞芳區吉慶國民小學  
 新北市地方教育發展基金  
**基金來源明細表**  
 中 華 民 國 113年 度

單位：新臺幣千元

科目及業務項目	單 位	預 算 數			說 明
		數量 (業務量)	利(費)率	金 額	
勞務收入				32	
服務收入	年	1	2,000	2	考試報名費(收支併列)-教師甄選報名費
服務收入	年	1	30,000	30	場地租借(收支併列)
財產收入				1	
利息收入	年	1	1,000	1	專戶利息收入
政府撥入收入				49,898	
公庫撥款收入	年	1	49,898,000	49,898	市庫撥款收入
教學收入				508	
學雜費收入	年	1	448,000	448	學費-幼兒園
學雜費收入	年	1	60,000	60	學生活動費(收支併列)-幼兒園
其他收入				31	
雜項收入	年	1	30,000	30	員工宿舍使用費
雜項收入	年	1	1,000	1	資源回收(收支併列)
總 計：				50,470	

新北市瑞芳區吉慶國民小學  
 新北市地方教育發展基金  
**基金用途明細表**  
 中華民國113年度

單位：新臺幣千元

前年度 決算數	業務計畫及 用途別科目	本年度 預算數	上年度 預算數	計畫內容說明
50,837	53 國民教育計畫	50,410	47,115	
50,837	532 國民小學教育	50,410	47,115	
46,911	1 用人費用	45,927	42,978	
28,115	11 正式員額薪資	30,152	27,148	
27,206	113 職員薪金	29,853	26,849	教職員薪資
600		0	0	
310	114 工員工資	299	299	廚工薪資
2,126	12 聘僱及兼職人員薪資	228	224	
436	122 約僱職員薪金	0	0	
1,457	124 兼職人員酬金	0	0	
233		120	120	兼代課鐘點費
0		108	104	國小兼任輔導教師減課鐘點費
485	13 加（夜）班費	485	456	
485	134 未休假加班費	485	456	未休假加班費
6,511	15 獎金	5,800	5,800	
3,272	151 考績獎金	2,600	2,600	教職員工考績獎金
3,195	152 年終獎金	3,200	3,200	教職員工年終獎金
44		0	0	
6,599	16 退休及卹償金	6,282	6,282	
27	161 職員退休及離職金	0	0	
6,412		3,445	3,445	教職員退休金、撫慰金、獎勵金
141		140	140	長期代理代課教師退職準備金
0		2,679	2,679	教職員退撫基金提撥
19	162 工員退休及離職金	18	18	廚工退職準備金
3,076	18 福利費	2,980	3,068	
2,656	181 分擔員工保險費	2,450	2,450	教職員工公保、勞保、健保
59		0	0	
57	183 傷病醫藥費	90	93	教職員健康檢查費
119	18Y 其他福利費	210	210	教職員休假補助費(10日內)
186		220	305	公教人員各項補助(婚喪及生育補助、子女教育補助相關費用)
0		10	10	教職員休假補助費(逾10日)
2,696	2 服務費用	3,184	2,955	
257	21 水電費	737	577	
0	212 工作場所電費	160	0	學校教室冷氣電費
212		411	411	電費
46	214 工作場所水費	166	166	水費
34	22 郵電費	42	42	
34	222 電話費	42	42	電話費
25	23 旅運費	40	40	
25	231 國內旅費	40	40	小型學校差旅費
628	25 修理保養及保固費	476	478	
403	252 一般房屋修護費	314	319	辦公房屋相關建物修繕

新北市瑞芳區吉慶國民小學  
 新北市地方教育發展基金  
**基金用途明細表**  
 中華民國113年度

單位：新臺幣千元

前年度 決算數	業務計畫及 用途別科目	本年度 預算數	上年度 預算數	計畫內容說明
0252	一般房屋修護費	15	33	場地租借(收支併列)-修繕校舍辦公室
15255	機械及設備修護費	0	0	
21		23	22	電腦設備及維護管理費
40257	雜項設備修護費	83	83	專用下水道機器操作運轉及維修相關經費
118		21	21	飲水設備維護費
31		0	0	
0		20	0	校園AED維護費
1,66427	<b>一般服務費</b>	1,801	1,729	
660279	外包費	60	60	校園保全服務費
0		624	624	庶務性工作委外辦理費用
93627D	計時與計件人員酬金	159	159	小型自立午餐學校廚工補助-廚工1人
0		856	818	校園門禁安全維護費-僱用專人值勤2人薪資、保險、年終工作獎金及退職準備金
6827F	體育活動費	102	68	教職員工文康活動費
1628	<b>專業服務費</b>	16	17	
2289	試務甄選費	2	3	考試報名費(收支併列)-辦理教師甄選相關費用
1428Y	其他專業服務費	14	14	校園環境維護費用
7229	<b>公共關係費</b>	72	72	
72291	公共關係費	72	72	應業務需要加強公共關係之費用
5553	<b>材料及用品費</b>	496	520	
55532	<b>用品消耗</b>	496	520	
439321	辦公(事務)用品	348	348	辦公費-辦公(事務)用之消耗及非消耗品
73		15	17	場地租借(收支併列)-辦公(事務)用品
0		60	82	學生活動費(收支併列)-幼兒園購置學生活動相關用品
0323	農業與園藝用品及環境美化費	1	1	資源回收(收支併列)-校園環境美化用品
5324	化學藥劑與實驗用品	5	5	教學實驗用品
3328	醫療用品(非醫療院所使用)	3	3	健康中心衛生保健費
1432Y	其他用品消耗	19	19	社團活動經費
21		5	5	特教班教材編輯費
0		5	5	特教班常年事務費
0		24	24	運動會相關經費
0		6	6	推動學校健康促進政策經費
0		5	5	購置體育器材相關用品

新北市瑞芳區吉慶國民小學  
 新北市地方教育發展基金  
**基金用途明細表**  
 中華民國113年度

單位：新臺幣千元

前年度 決算數	業務計畫及 用途別科目	本年度 預算數	上年度 預算數	計畫內容說明
6757	<b>會費、捐助、補助、分攤、照護、救濟與交流活動費</b>	803	662	
62072	<b>捐助、補助與獎助</b>	781	637	
578726	獎助學員生給與	9	6	國小原住民學生獎學金
0		44	43	國小低收入戶學生助學金
0		683	543	低收入戶、中低收入戶、身心障礙及家庭突遭變故學生午餐補助
4272Y	其他捐助、補助與獎助	4	4	幼兒園兒童節禮物
0		13	13	國小兒童節禮物
0		28	28	教師節紀念品
5474	<b>補貼、獎勵、慰問、照護與救濟</b>	22	25	
42743	獎勵費用	10	13	資深優良教師獎勵金
12744	慰問、照護及濟助金	12	12	退休(職)人員三節慰問金
1975M	<b>建築及設備計畫</b>	160	160	
1975M4	其他設備	160	160	
1975	<b>購建固定資產、無形資產、非理財目的之長期投資及營舍與設施工程支出</b>	160	160	
19751	<b>購建固定資產</b>	160	160	
0514	購置機械及設備	50	100	充實各項教學及辦公設備
0		0	50	
0516	購置雜項設備	50	0	充實各項教學及辦公設備
137		50	0	充實各項教學及辦公設備
60		10	10	充實學校館藏圖書
51,034	總計	50,570	47,275	

新北市瑞芳區吉慶國民小學  
 新北市地方教育發展基金  
 單位（或計畫）成本分析表  
 中華民國 113 年度

單位：新臺幣千元

計 畫 別	單位	單位成本 (元)或 平 均 利 (費) 率	數量	預 算 數	說 明
國民教育計畫				50,410	
國民小學教育				50,410	
建築及設備計畫				160	
其他設備				160	
合 計				50,570	



新北市瑞芳區吉慶國民小學  
 新北市地方教育發展基金  
 5 年來主要業務計畫分析表

中 華 民 國 113 年 度

單位：新臺幣千元

年 度 及 項 目	單位	數量	單位成 本(元)或平 均利(費)率	預（決）算 數	說 明
本年度預算數				50,570	
國民教育計畫				50,410	
建築及設備計畫				160	
上年度預算數				47,275	
國民教育計畫				47,115	
建築及設備計畫				160	
前年度決算數				51,034	
國民教育計畫				50,837	
建築及設備計畫				197	
110年度決算數				47,315	
國民教育計畫				47,039	
建築及設備計畫				276	
109年度決算數				46,896	
國民教育計畫				46,845	
建築及設備計畫				51	

新北市瑞芳區吉慶國民小學  
 新北市地方教育發展基金  
**員工人數彙計表**  
 中華民國 113 年度

單位:人

科 目	上年度最高可 進用員額數	本年度增減(-)數	本年度最高可 進用員額數	說 明
專任人員	34	0	34	
職員	33	0	33	
工友	0	0	0	
廚工	1	0	1	
總 計	34	0	34	

註1：1.聘用及約僱人員係指基金按其法定組織編制，依「聘用人員聘用條例」及「行政院與所屬中央及地方各機關 約僱人員僱用辦法」規定聘用或約僱之人員，非依前開規定之聘僱人員，概不列入本表。  
 2.其他兼任人員係指有關機關兼辦基金業務之現職人員，應說明領有兼職酬金之人數。

註2：僱用專人值勤2人、自立午餐及幼兒園廚工1人。

本頁空白

新  
北  
市  
瑞  
芳  
區  
新  
北  
市  
地  
方  
用  
人  
費  
用  
中  
華  
民  
國

[illegible]

1、「計時與計件人員酬金」：僱用專人值勤856千元、自立午餐及幼兒園廚工159千元。

2、考績獎金：依公務人員考績法第7、8、12條暨公立高級中等以下學校教師成績考核辦法第4條等規定，預算人數34人，預算金額為2,600千元。年終獎金：依據行政院各年度訂定之軍公教人員年終工作獎金發給注意事項，預算人數34人，預算金額為3,200千元。

吉慶國民小學  
教育發展基金  
彙計表  
113年度

單位：新臺幣千元

卹償金	資遣費	福 利 費				提繳費	合 計	兼任人員 用人費用	總 計
		分擔保 險費	傷病醫 藥費	提撥福 利金	其他				
		2,450	90		440		45,699	228	45,927
		2,450	90		440		45,699	228	45,927
		2,450	90		440		42,254		42,254
								228	228
							3,445		3,445

新北市瑞芳區  
 新北市地方  
**用人費用**  
 中華民國

科 目	正式員 額薪資	聘僱人 員薪資	加(夜) 班費	津 貼	獎 金			退休及
					年終獎金	考績獎金	其他	退休金
總 計	30,152		485		3,200	2,600		6,282
國民教育計畫	30,152		485		3,200	2,600		6,282
職員薪金	29,853							
工員工資	299							
兼職人員酬金								
未休假加班費			485					
考績獎金						2,600		
年終獎金					3,200			
職員退休及離職金								6,264
工員退休及離職金								18
分擔員工保險費								
傷病醫藥費								
其他福利費								

1、「計時與計件人員酬金」：僱用專人值勤856千元、自立午餐及幼兒園廚工159千元。

2、考績獎金：依公務人員考績法第7、8、12條暨公立高級中等以下學校教師成績考核辦法第4條等規定，預算人數34人，預算金額為2,600千元。年終獎金：依據行政院各年度訂定之軍公教人員年終工作獎金發給注意事項，預算人數34人，預算金額為3,200千元。

吉慶國民小學  
教育發展基金  
彙計表  
113年度

單位：新臺幣千元

卹償金	資遣費	福 利 費				提繳費	合 計	兼任人員 用人費用	總 計
		分擔保 險費	傷病醫 藥費	提撥福 利金	其他				
		2,450	90		440		45,699	228	45,927
		2,450	90		440		45,699	228	45,927
							29,853		29,853
							299		299
								228	228
							485		485
							2,600		2,600
							3,200		3,200
							6,264		6,264
							18		18
		2,450					2,450		2,450
			90				90		90
					440		440		440

新北市瑞芳區吉慶國民小學  
 新北市地方教育發展基金  
**各項費用彙計表**  
 中華民國113年度

單位：新臺幣千元

前 年 度 決 算 數	上 年 度 預 算 數	科 目	本 年 度 預 算 數				
			合 計	國民教育計畫	建築及設備計畫		
46,911	42,978	用人費用	45,927	45,927	0		
28,115	27,148	正式員額薪資	30,152	30,152	0		
27,806	26,849	職員薪金	29,853	29,853	0		
310	299	工員工資	299	299	0		
2,126	224	聘僱及兼職人員薪資	228	228	0		
436		約僱職員薪金	0	0	0		
1,690	224	兼職人員酬金	228	228	0		
485	456	加（夜）班費	485	485	0		
485	456	未休假加班費	485	485	0		
6,511	5,800	獎金	5,800	5,800	0		
3,272	2,600	考績獎金	2,600	2,600	0		
3,239	3,200	年終獎金	3,200	3,200	0		
6,599	6,282	退休及卹償金	6,282	6,282	0		
6,580	6,264	職員退休及離職金	6,264	6,264	0		
19	18	工員退休及離職金	18	18	0		
3,076	3,068	福利費	2,980	2,980	0		
2,715	2,450	分擔員工保險費	2,450	2,450	0		
57	93	傷病醫藥費	90	90	0		
305	525	其他福利費	440	440	0		
2,696	2,955	服務費用	3,184	3,184	0		
257	577	水電費	737	737	0		
212	411	工作場所電費	571	571	0		
46	166	工作場所水費	166	166	0		
34	42	郵電費	42	42	0		
34	42	電話費	42	42	0		
25	40	旅運費	40	40	0		
25	40	國內旅費	40	40	0		
628	478	修理保養及保固費	476	476	0		
403	352	一般房屋修護費	329	329	0		
36	22	機械及設備修護費	23	23	0		



新北市瑞芳區吉慶國民小學  
 新北市地方教育發展基金  
**各項費用彙計表**  
 中華民國113年度

單位：新臺幣千元

前 年 度 決 算 數	上 年 度 預 算 數	科 目	本 年 度 預 算 數				
			合 計	國民教育計畫	建築及設備計畫		
188	104	雜項設備修護費	124	124	0		
1,664	1,729	一般服務費	1,801	1,801	0		
660	684	外包費	684	684	0		
936	977	計時與計件人員酬金	1,015	1,015	0		
68	68	體育活動費	102	102	0		
16	17	專業服務費	16	16	0		
2	3	試務甄選費	2	2	0		
14	14	其他專業服務費	14	14	0		
72	72	公共關係費	72	72	0		
72	72	公共關係費	72	72	0		
555	520	材料及用品費	496	496	0		
555	520	用品消耗	496	496	0		
512	447	辦公（事務）用品	423	423	0		
	1	農業與園藝用品及環境美化費	1	1	0		
5	5	化學藥劑與實驗用品	5	5	0		
3	3	醫療用品(非醫療院所使用)	3	3	0		
35	64	其他用品消耗	64	64	0		
197	160	購建固定資產、無形資產、非理財目的之長期投資及營舍與設施工程支出	160	0	160		
197	160	購建固定資產	160	0	160		
	150	購置機械及設備	50	0	50		
197	10	購置雜項設備	110	0	110		
675	662	會費、捐助、補助、分攤、照護、救濟與交流活動費	803	803	0		
620	637	捐助、補助與獎助	781	781	0		
578	592	獎助學員生給與	736	736	0		

新北市瑞芳區吉慶國民小學  
 新北市地方教育發展基金  
**各項費用彙計表**  
 中華民國113年度

單位：新臺幣千元

前 年 度 決 算 數	上 年 度 預 算 數	科 目	本 年 度 預 算 數				
			合 計	國民教育計畫	建築及設備計畫		
42	45	其他捐助、補助與獎助	45	45	0		
54	25	補貼、獎勵、慰問、照護與救濟	22	22	0		
42	13	獎勵費用	10	10	0		
12	12	慰問、照護及濟助金	12	12	0		
51,034	47,275	合 計	50,570	50,410	160		

新北市瑞芳區吉慶國民小學  
 新北市地方教育發展基金  
**預計平衡表**  
 中華民國113年12月31日

單位：新臺幣千元

111年12月31日 實 際 數	科 目	113年12月31日 預 計 數	112年12月31日 預 計 數	比較增減
20,316	資 產 合 計	20,116	20,216	-100
20,316	資 產	20,116	20,216	-100
20,193	流動資產	19,993	20,093	-100
20,148	現金	19,948	20,048	-100
20,148	銀行存款	19,948	20,048	-100
45	預付款項	45	45	0
45	預付費用	45	45	0
123	其他資產	123	123	0
123	什項資產	123	123	0
123	暫付及待結轉帳 項	123	123	0
238,698	代管資產	238,698	238,698	0
-238,698	應付代管資產	-238,698	-238,698	0
18,623	負 債	18,623	18,623	0
16,996	流動負債	16,996	16,996	0
16,996	應付款項	16,996	16,996	0
16,996	應付代收款	16,996	16,996	0
1,627	其他負債	1,627	1,627	0
1,627	什項負債	1,627	1,627	0
1,627	存入保證金	1,627	1,627	0
0	暫收及待結轉帳 項	0	0	0
1,693	基金餘額	1,493	1,593	-100
1,693	基金餘額	1,493	1,593	-100
1,693	基金餘額	1,493	1,593	-100
1,693	累積餘額	1,493	1,593	-100
20,316	負債及基金餘額合計	20,116	20,216	-100

信託代理與保證資產  
 保管品

88 信託代理與保證負債  
 88 應付保管品

88  
 88

新北市瑞芳區吉慶國民小學

新北市地方教育發展基金

資本資產明細表

中華民國113年度

單位：新臺幣千元

項 目	取得成本 (期初餘額)	以前年度 累計折舊/ 長期投資 評價	本 年 度 變 動					本年度累 計折舊/長 期投資評 價變動數	期末餘額
			增 加		減 少		主要增減 原因說明		
			金 額	類型	金 額	類型			
非理財目的之長期投資									
土地	797								797
土地改良物	1,300	493						89	718
房屋及建築	10,890	3,657						792	6,441
機械及設備	4,648	2,678	50	(1)				520	1,500
交通及運輸設備	807	448						69	290
雜項設備	6,395	2,459	110	(1)				493	3,553
購建中固定資產									
租賃資產									
租賃權益改良									
電腦軟體									
權利									
發展中之無形資產									
其他無形資產									
遞耗資產									
其他									
合計	24,838	9,735	160					1,963	13,300

註：