

中華民國114年度

新 北 市 總 預 算 案

新北市政府教育局主管

新北市地方教育發展基金
新北市瑞芳區吉慶國民小學

附屬單位預算之分預算
(非營業部分)

新北市瑞芳區吉慶國民小學編

新北市瑞芳區吉慶國民小學
新北市地方教育發展基金
目 次
中 華 民 國 114 年度

一、業務計畫及預算說明.....	第	1	-	4	頁
二、預算主要表					
1、基金來源、用途及餘絀預計表.....	第	5	-	5	頁
2、基金來源、用途及餘絀預計表說明.....	第	6	-	6	頁
3、現金流量預計表.....	第	7	-	7	頁
三、預算明細表					
1、基金來源明細表.....	第	8	-	8	頁
2、基金用途明細表.....	第	9	-	11	頁
四、預算附表					
單位(或計畫)成本分析表.....	第	12	-	12	頁
五、預算參考表					
1、5年來主要業務計畫分析表.....	第	13	-	13	頁
2、員工人數彙計表.....	第	14	-	14	頁
3、用人費用彙計表-依人員別.....	第	16	-	17	頁
4、用人費用彙計表-依用途別.....	第	18	-	19	頁
5、各項費用彙計表.....	第	20	-	22	頁
六、附 錄					
1、預計平衡表.....	第	23	-	23	頁
2、資本資產明細表.....	第	24	-	24	頁

新 北 市 瑞 芳 區 吉 慶 國 民 小 學

新 北 市 地 方 教 育 發 展 基 金

業務計畫及預算說明

中華民國 114 年度

壹、基金概況

一、設立宗旨及願景

- (一)本校依據「國民教育法」之規定辦理，以養成德、智、體、群、美五育均衡發展之健全國民為宗旨。
- (二)本校自 99 年度起依教育經費編列與管理法第 13 條規定設置「新北市地方教育發展基金」，以促進教育健全發展，提昇教育經費運用績效。

二、施政重點

- (一)培育五育兼備，多元性向發展之健全國民。
- (二)加強生活教育，引導人生正確價值方向和行為態度。
- (三)陶冶並平衡身心發展，促進並調和群己關係。
- (四)發揮輔導效能，防止高關懷學生中輟，建立友善校園。
- (五)精進教師專業知能，辦理教師專業評鑑，建立優質專業形象。

三、組織概況

本校設置校長 1 人，綜理全校校務，下設教務處、總務處、學輔處、附設幼兒園、人事室及會計室等單位，員額編制教師 26 人、教保員 1 人、職員 4 人、工友 2 人、廚工 1 人，共計 35 人。

四、基金歸類及屬性

本基金係預算法第 4 條第 1 項第 2 款所定，特定收入來源，供特殊用途之特別收入基金，並編製附屬單位預算。

貳、業務計畫

單位：新臺幣千元

一、基金來源

來源別	本年度預算數	實施內容
財產收入	4	利息收入 4 千元。
政府撥入收入	47,846	公庫撥款收入 4,784 萬 6 千元。
規費收入	32	行政規費收入 2 千元、使用規費收入 3 萬元。
教學收入	411	學雜費收入 41 萬 1 千元。
其他收入	31	雜項收入 3 萬 1 千元。

二、基金用途

業務計畫	本年度預算數	實施內容
國民教育業務計畫	48,264	本年度預算編列 4,826 萬 4 千元，計有普通班 11 班、特教班 1 班、附設幼兒園 2 班，合計 14 班，學生人數 245 人；本計畫擬新購各科教學設備，充實各科教材，以提高教學效能，革新教學方法；辦理場地開放、藝文競賽、數位教學、科學推廣、學生輔導等項目，以期透過各項活動，強健學生身心體魄，增進學生生活智慧；配合校務推動行政處室支援工作，進而增進運作效能。
建築及設備業務計畫	60	本年度預算編列 6 萬元，計有其他設備 6 萬元，辦理充實各項教學行政設備及學校館藏圖書。

參、預算概要

一、基金來源及用途之預計

(一)本年度基金來源 4,832 萬 4 千元，較上年度預算數 5,047 萬元，減少 214 萬 6 千元，約 4.25%，主要係市庫撥款收入減少所致。

(二)本年度基金用途 4,832 萬 4 千元，較上年度預算數 5,057 萬元，減少 224 萬 6 千元，約 4.44%，主要係用人費用減少所致。

二、基金餘絀之預計

本年度基金來源及用途相抵後，賸餘為 0，較上年度預算數 10 萬元，減少 10 萬元。

三、補辦預算事項：無。

肆、以前年度計畫實施成果概述

一、前（112）年度計畫實施成果概述：基金來源決算數 5,118 萬 362 元，基金用途決算數 5,172 萬 4,960 元，短絀數 54 萬 4,598 元。

二、上年度已過期間（113 年 1 月 1 日至 6 月 30 日止）計畫實施成果概述：

(一)基金來源部分：勞務收入 1 萬 333 元、財產收入 3,905 元、政府撥入收入 3,353 萬 7,587 元、教學收入 20 萬 5,300 元、其他收入 1 萬 3,300 元。

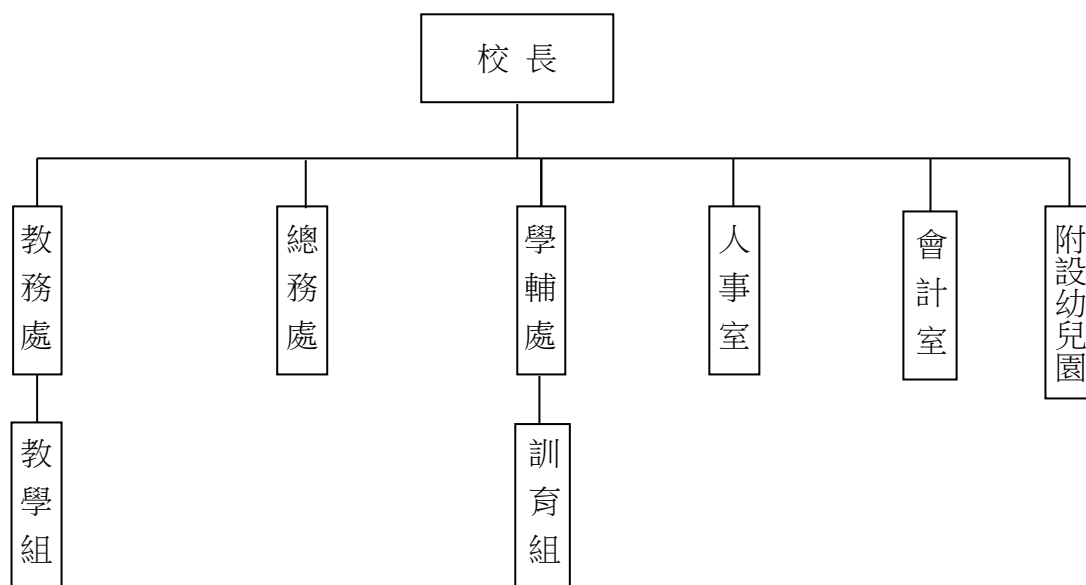
(二)基金用途部分：國民教育業務計畫 2,926 萬 9,310 元。

(三)總計 113 年上半年賸餘數 450 萬 1,115 元。

伍、組織系統圖

新北市瑞芳區吉慶國民小學

組 織 系 統 圖



員額編制表																						
教育人員					公務人員												技工工友				編 制 員 額 總 計	
總 班 級 數	總 教 師 人 數	校 長	教 保 員	專 任 運 動 教 練	組 長	幹 事	護 理 師 或 護 士	營 養 師	主 任 (人)	助 理 員 (人)	書 記 (人)	人 事 管 理 員	主 任 (會)	佐 理 員 (會)	會 計 員	留 用 人 員	合 計	技 工	工 友	廚 工		合 計
14	26	1	1			1	1		1				1				4		2	1	3	35

新北市瑞芳區吉慶國民小學
 新北市地方教育發展基金
基金來源、用途及餘絀預計表
 中華民國114年度

單位：新臺幣千元

前年度決算數	項 目	本年度預算數	上年度預算數	比較增減(一)
51,180	基金來源	48,324	50,470	-2,146
70	徵收及依法分配收入	0	0	0
70	違規罰款收入	0	0	0
39	勞務收入	0	32	-32
39	服務收入	0	32	-32
9	財產收入	4	1	3
9	利息收入	4	1	3
50,599	政府撥入收入	47,846	49,898	-2,052
50,599	公庫撥款收入	47,846	49,898	-2,052
0	規費收入	32	0	32
0	行政規費收入	2	0	2
0	使用規費收入	30	0	30
426	教學收入	411	508	-97
426	學雜費收入	411	508	-97
38	其他收入	31	31	0
38	雜項收入	31	31	0
51,725	基金用途	48,324	50,570	-2,246
51,595	國民教育計畫	48,264	50,410	-2,146
51,595	國民小學教育	48,264	50,410	-2,146
130	建築及設備計畫	60	160	-100
130	其他設備	60	160	-100
-545	本期賸餘（短絀一）	0	-100	100
1,693	期初基金餘額	1,049	1,593	-545
0	解繳公庫	0	0	0
1,149	期末基金餘額	1,049	1,493	-445

備註：

新北市瑞芳區吉慶國民小學
新北市地方教育發展基金
基金來源、用途及餘絀預計表說明
中華民國 114 年度

壹、基金來源：

- 一、財產收入：本年度預算數為 4 千元，主要為專戶利息收入 4 千元。
- 二、政府撥入收入：本年度預算數為 4,784 萬 6 千元，主要為市庫撥款收入 4,784 萬 6 千元。
- 三、規費收入：本年度預算數為 3 萬 2 千元，主要為場地租借收入 3 萬元、教師甄選報名費 2 千元。
- 四、教學收入：本年度預算數為 41 萬 1 千元，主要為附設幼兒園學費 36 萬 4 千元、附設幼兒園學生活動費 4 萬 7 千元。
- 五、其他收入：本年度預算數為 3 萬 1 千元，主要為員工宿舍使用費 3 萬元、資源回收變賣收入 1 千元。

貳、基金用途：

- 一、國民教育業務計畫：本年度預算數為 4,826 萬 4 千元，主要擬新購各科教學設備，充實各科教材，以提高教學效能，革新教學方法；辦理場地開放、藝文競賽、數位教學、科學推廣、學生輔導等項目，以期透過各項活動，強健學生身心體魄，增進學生生活智慧；配合校務推動行政處室支援工作，進而增進運作效能。
- 二、建築及設備業務計畫：本年度預算數為 6 萬元，包括其他設備 6 萬元，主要係辦理增購各項教學設備，充實館藏圖書，以改善教學環境，增進教學效能。

新北市瑞芳區吉慶國民小學
 新北市地方教育發展基金
現金流量預計表
 中華民國114年度

單位：新臺幣千元

項	目	預	算	數	說	明
業務活動之現金流量						
本期賸餘(短絀)				0		
調整非現金項目				0		
流動資產淨減(淨增)				0		
流動負債淨增(淨減)				0		
業務活動之淨現金流入(流出)				0		
其他活動之現金流量						
增加短期債務及其他負債				0		
增加其他負債				0		
增加其他資產				0		
增加其他資產				0		
其他活動之淨現金流入(流出)				0		
現金及約當現金之淨增(淨減)				0		
期初現金及約當現金				7,888		
期末現金及約當現金				7,888		

註：

新北市瑞芳區吉慶國民小學
 新北市地方教育發展基金
基金來源明細表
 中 華 民 國 114年 度

單位：新臺幣千元

科目及業務項目	單 位	預 算 數			說 明
		數量 (業務量)	利(費)率	金 額	
財產收入				4	
利息收入	年	1	4,000	4	專戶利息收入
政府撥入收入				47,846	
公庫撥款收入	年	1	47,846,000	47,846	市庫撥款收入
規費收入				32	
行政規費收入	年	1	2,000	2	考試報名費(收支併列)-教師甄選報名費
使用規費收入	年	1	30,000	30	場地租借(收支併列)
教學收入				411	
學雜費收入	年	1	47,000	47	學生活動費(收支併列)-幼兒園
學雜費收入	年	1	364,000	364	學費-幼兒園
其他收入				31	
雜項收入	年	1	1,000	1	資源回收(收支併列)
雜項收入	年	1	30,000	30	員工宿舍使用費
總 計：				48,324	

新北市瑞芳區吉慶國民小學
 新北市地方教育發展基金
基金用途明細表
 中華民國114年度

單位：新臺幣千元

前年度 決算數	業務計畫及 用途別科目	本年度 預算數	上年度 預算數	計畫內容說明
51,595	53 國民教育計畫	48,264	50,410	
51,595	532 國民小學教育	48,264	50,410	
47,070	1 用人費用	44,107	45,927	
28,008	11 正式員額薪資	28,352	30,152	
26,990	113 職員薪金	28,053	29,853	教職員薪資
694		0	0	
324	114 工員工資	299	299	廚工薪資
2,400	12 聘僱及兼職人員薪資	228	228	
436	122 約僱職員薪金	0	0	
1,786	124 兼職人員酬金	0	0	
178		120	120	兼代課鐘點費
0		108	108	國小兼任輔導教師減課鐘點費
473	13 加(夜)班費	473	485	
473	134 未休假加班費	473	485	未休假加班費
6,725	15 獎金	5,800	5,800	
3,213	151 考績獎金	2,600	2,600	教職員工考績獎金
3,458	152 年終獎金	3,200	3,200	教職員工年終獎金
54		0	0	
6,025	16 退休及卹償金	6,275	6,282	
28	161 職員退休及離職金	0	0	
193		140	140	長期代理代課教師退職準備金
5,784		3,245	3,445	教職員退休金、撫慰金、獎勵金
0		2,872	2,679	教職員退撫基金提撥
20	162 工員退休及離職金	18	18	廚工退職準備金
3,439	18 福利費	2,979	2,980	
2,823	181 分擔員工保險費	2,450	2,450	教職員工公保、勞保、健保
61		0	0	
63	183 傷病醫藥費	89	90	教職員健康檢查費
168	18Y 其他福利費	210	210	教職員休假補助費(10日內)
324		220	220	公教人員各項補助(婚喪及生育補助、子女教育補助相關費用)
0		10	10	教職員休假補助費(逾10日)
3,154	2 服務費用	3,027	3,184	
286	21 水電費	577	737	
0	212 工作場所電費	0	160	
230		411	411	電費
56	214 工作場所水費	166	166	水費
35	22 郵電費	42	42	
35	222 電話費	42	42	電話費
30	23 旅運費	40	40	
30	231 國內旅費	40	40	小型學校差旅費
980	25 修理保養及保固費	437	476	
504	252 一般房屋修護費	0	0	

新北市瑞芳區吉慶國民小學
 新北市地方教育發展基金
基金用途明細表
 中華民國114年度

單位：新臺幣千元

前年度 決算數	業務計畫及 用途別科目	本年度 預算數	上年度 預算數	計畫內容說明
0252	一般房屋修護費	20	15	場地租借(收支併列)-修繕校舍辦公室
361		270	314	辦公房屋相關建物修繕
5255	機械及設備修護費	23	23	電腦設備及維護管理費
48257	雜項設備修護費	83	83	專用下水道機器操作運轉及維修相關經費
62		21	21	飲水設備維護費
0		20	20	校園AED維護費
1,72027	一般服務費	1,832	1,801	
672279	外包費	60	60	校園保全服務費
0		624	624	庶務性工作委外辦理費用
97727D	計時與計件人員酬金	159	159	小型自立午餐學校廚工補助-廚工1人
3		0	0	
0		890	856	校園門禁安全維護費-僱用專人值勤2人薪資、保險、年終工作獎金及退職準備金
6827F	體育活動費	99	102	教職員工文康活動費
2928	專業服務費	27	16	
8285	講課鐘點、稿費、出席審查及查詢費	0	0	
3289	試務甄選費	0	0	
5		2	2	考試報名費(收支併列)-辦理教師甄選相關費用
1428Y	其他專業服務費	14	14	校園環境維護費用
0		11	0	飲水機水質檢測費用
7229	公共關係費	72	72	
72291	公共關係費	72	72	首長特別費(6,000元*12月)
7473	材料及用品費	470	496	
74732	用品消耗	470	496	
451321	辦公(事務)用品	341	348	辦公費-辦公(事務)用之消耗及非消耗品
48		10	15	場地租借(收支併列)-辦公(事務)用品
1300		0	0	
		47	60	學生活動費(收支併列)-幼兒園購置學生活動相關用品
0323	農業與園藝用品及環境美化費	1	1	資源回收(收支併列)-校園環境美化用品
0324	化學藥劑與實驗用品	5	5	教學實驗用品
3328	醫療用品(非醫療院所使用)	3	3	健康中心衛生保健費
3032Y	其他用品消耗	19	19	社團活動經費
86		5	5	特教班教材編輯費
0		5	5	特教班常年事務費

新北市瑞芳區吉慶國民小學
 新北市地方教育發展基金
基金用途明細表
 中華民國114年度

單位：新臺幣千元

前年度 決算數	業務計畫及 用途別科目	本年度 預算數	上年度 預算數	計畫內容說明
032Y	其他用品消耗	23	24	運動會相關經費
0		5	5	購置體育器材相關用品
0		6	6	推動學校健康促進政策經費
6257	會費、捐助、補助、分攤、照護、救濟與交流活動費	660	803	
61372	捐助、補助與獎助	633	781	
0726	獎助學員生給與	30	44	國小低收入戶學生助學金
572		6	9	國小原住民學生獎學金
0		553	683	低收入戶、中低收入戶、身心障礙及家庭突遭變故學生午餐補助
4172Y	其他捐助、補助與獎助	4	4	幼兒園兒童節禮物
0		12	13	國小兒童節禮物
0		28	28	教師節紀念品
1274	補貼、獎勵、慰問、照護與救濟	27	22	
0743	獎勵費用	15	10	資深優良教師獎勵金
12744	慰問、照護及濟助金	12	12	退休(職)人員三節慰問金
1305M	建築及設備計畫	60	160	
1305M4	其他設備	60	160	
1305	購建固定資產、無形資產、非理財目的之長期投資及營舍與設施工程支出	60	160	
13051	購建固定資產	60	160	
50514	購置機械及設備	0	0	
70		0	50	
0516	購置雜項設備	0	50	
10		10	10	充實學校館藏圖書
0		50	50	充實各項教學及辦公設備
51,725	總 計	48,324	50,570	

新北市瑞芳區吉慶國民小學
 新北市地方教育發展基金
 單位（或計畫）成本分析表
 中華民國 114 年度

單位：新臺幣千元

計 畫 別	單位	單位成本 (元)或 平 均 利 (費) 率	數量	預 算 數	說 明
國民教育計畫				48,264	
國民小學教育				48,264	
建築及設備計畫				60	
其他設備				60	
合 計				48,324	

新北市瑞芳區吉慶國民小學
 新北市地方教育發展基金
 5 年來主要業務計畫分析表

中 華 民 國 114 年 度

單位：新臺幣千元

年 度 及 項 目	單位	數量	單位成 本(元)或平 均利(費)率	預（決）算 數	說 明
本年度預算數				48,324	
國民教育計畫				48,264	
建築及設備計畫				60	
上年度預算數				50,570	
國民教育計畫				50,410	
建築及設備計畫				160	
前年度決算數				51,725	
國民教育計畫				51,595	
建築及設備計畫				130	
111年度決算數				51,034	
國民教育計畫				50,837	
建築及設備計畫				197	
110年度決算數				47,315	
國民教育計畫				47,039	
建築及設備計畫				276	

單位:人

註1：1.聘用及約僱人員係指基金按其法定組織編制，依「聘用人員聘用條例」及「行政院與所屬中央及地方各機關 約僱人員僱用辦法」規定聘用或約僱之人員，非依前開規定之聘僱人員，概不列入本表。
2.其他兼任人員係指有關機關兼辦基金業務之現職人員，應說明領有兼職酬金之人數。

註2：僱用專人值勤2人、自立午餐及幼兒園廚工1人。

本頁空白

新
北
市
瑞
芳
區
新
北
市
地
方
用
人
費
用
中
華
民
國

[illegible]

1、「計時與計件人員酬金」：僱用專人值勤890千元、自立午餐及幼兒園廚工159千元。

2、考績獎金：依公務人員考績法第7、8、12條暨公立高級中等以下學校教師成績考核辦法第4條等規定，預算人數33人，預算金額為2,600千元。年終獎金：依據行政院各年度訂定之軍公教人員年終工作獎金發給注意事項，預算人數33人，預算金額為3,200千元。

吉慶國民小學
教育發展基金
彙計表
114年度

單位：新臺幣千元

卹償金	資遣費	福 利 費				提繳費	合 計	兼任人員 用人費用	總 計
		分擔保 險費	傷病醫 藥費	提撥福 利金	其他				
		2,450	89		440		43,879	228	44,107
		2,450	89		440		43,879	228	44,107
		2,450	89		440		40,634		40,634
								228	228
							3,245		3,245

新北市瑞芳區
 新北市地方
用人費用
 中華民國

科 目	正式員 額薪資	聘僱人 員薪資	加(夜) 班費	津 貼	獎 金			退休及
					年終獎金	考績獎金	其他	退休金
總 計	28,352		473		3,200	2,600		6,275
國民教育計畫	28,352		473		3,200	2,600		6,275
職員薪金	28,053							
工員工資	299							
兼職人員酬金								
未休假加班費			473					
考績獎金						2,600		
年終獎金					3,200			
職員退休及離職金								6,257
工員退休及離職金								18
分擔員工保險費								
傷病醫藥費								
其他福利費								

1、「計時與計件人員酬金」：僱用專人值勤890千元、自立午餐及幼兒園廚工159千元。

2、考績獎金：依公務人員考績法第7、8、12條暨公立高級中等以下學校教師成績考核辦法第4條等規定，預算人數33人，預算金額為2,600千元。年終獎金：依據行政院各年度訂定之軍公教人員年終工作獎金發給注意事項，預算人數33人，預算金額為3,200千元。

吉慶國民小學
教育發展基金
彙計表
114年度

單位：新臺幣千元

卹償金	資遣費	福 利 費				提繳費	合 計	兼任人員 用人費用	總 計
		分擔保 險費	傷病醫 藥費	提撥福 利金	其他				
		2,450	89		440		43,879	228	44,107
		2,450	89		440		43,879	228	44,107
							28,053		28,053
							299		299
								228	228
							473		473
							2,600		2,600
							3,200		3,200
							6,257		6,257
							18		18
		2,450					2,450		2,450
			89				89		89
					440		440		440

新北市瑞芳區吉慶國民小學
 新北市地方教育發展基金
各項費用彙計表
 中華民國114年度

單位：新臺幣千元

前 年 度 決 算 數	上 年 度 預 算 數	科 目	本 年 度 預 算 數				
			合 計	國民教育計畫	建築及設備計畫		
47,070	45,927	用人費用	44,107	44,107	0		
28,008	30,152	正式員額薪資	28,352	28,352	0		
27,684	29,853	職員薪金	28,053	28,053	0		
324	299	工員工資	299	299	0		
2,400	228	聘僱及兼職人員薪資	228	228	0		
436		約僱職員薪金	0	0	0		
1,964	228	兼職人員酬金	228	228	0		
473	485	加（夜）班費	473	473	0		
473	485	未休假加班費	473	473	0		
6,725	5,800	獎金	5,800	5,800	0		
3,213	2,600	考績獎金	2,600	2,600	0		
3,512	3,200	年終獎金	3,200	3,200	0		
6,025	6,282	退休及卹償金	6,275	6,275	0		
6,005	6,264	職員退休及離職金	6,257	6,257	0		
20	18	工員退休及離職金	18	18	0		
3,439	2,980	福利費	2,979	2,979	0		
2,885	2,450	分擔員工保險費	2,450	2,450	0		
63	90	傷病醫藥費	89	89	0		
492	440	其他福利費	440	440	0		
3,154	3,184	服務費用	3,027	3,027	0		
286	737	水電費	577	577	0		
230	571	工作場所電費	411	411	0		
56	166	工作場所水費	166	166	0		
35	42	郵電費	42	42	0		
35	42	電話費	42	42	0		
30	40	旅運費	40	40	0		
30	40	國內旅費	40	40	0		
980	476	修理保養及保固費	437	437	0		
864	329	一般房屋修護費	290	290	0		
5	23	機械及設備修護費	23	23	0		

新北市瑞芳區吉慶國民小學
 新北市地方教育發展基金
各項費用彙計表
 中華民國114年度

單位：新臺幣千元

前 年 度 決 算 數	上 年 度 預 算 數	科 目	本 年 度 預 算 數				
			合 計	國民教育計畫	建築及設備計畫		
110	124	雜項設備修護費	124	124	0		
1,720	1,801	一般服務費	1,832	1,832	0		
672	684	外包費	684	684	0		
980	1,015	計時與計件人員酬金	1,049	1,049	0		
68	102	體育活動費	99	99	0		
29	16	專業服務費	27	27	0		
8		講課鐘點、稿費、出席審查及查詢費	0	0	0		
8	2	試務甄選費	2	2	0		
14	14	其他專業服務費	25	25	0		
72	72	公共關係費	72	72	0		
72	72	公共關係費	72	72	0		
747	496	材料及用品費	470	470	0		
747	496	用品消耗	470	470	0		
628	423	辦公（事務）用品	398	398	0		
	1	農業與園藝用品及環境美化費	1	1	0		
	5	化學藥劑與實驗用品	5	5	0		
3	3	醫療用品(非醫療院所使用)	3	3	0		
116	64	其他用品消耗	63	63	0		
130	160	購建固定資產、無形資產、非理財目的之長期投資及營舍與設施工程支出	60	0	60		
130	160	購建固定資產	60	0	60		
120	50	購置機械及設備	0	0	0		
10	110	購置雜項設備	60	0	60		
625	803	會費、捐助、補助、分攤、照護、救濟與交流活動費	660	660	0		

新北市瑞芳區吉慶國民小學
 新北市地方教育發展基金
各項費用彙計表
 中華民國114年度

單位：新臺幣千元

前 年 度 決 算 數	上 年 度 預 算 數	科 目	本 年 度 預 算 數				
			合 計	國民教育計 畫	建築及設備 計畫		
613	781	捐助、補助與獎助	633	633	0		
572	736	獎助學員生給與	589	589	0		
41	45	其他捐助、補助與 獎助	44	44	0		
12	22	補貼、獎勵、慰 問、照護與救濟	27	27	0		
	10	獎勵費用	15	15	0		
12	12	慰問、照護及濟助 金	12	12	0		
51,725	50,570	合 計	48,324	48,264	60		

新北市瑞芳區吉慶國民小學
 新北市地方教育發展基金
預計平衡表
 中華民國114年12月31日

單位：新臺幣千元

112年12月31日 實 際 數	科 目	114年12月31日 預 計 數	113年12月31日 預 計 數	比較增減
7,999	資 產 合 計	7,899	7,899	0
7,999	資 產	7,899	7,899	0
7,988	流動資產	7,888	7,888	0
7,988	現金	7,888	7,888	0
7,988	銀行存款	7,888	7,888	0
0	預付款項	0	0	0
0	預付費用	0	0	0
11	其他資產	11	11	0
11	什項資產	11	11	0
11	暫付及待結轉帳 項	11	11	0
240,423	代管資產	240,423	240,423	0
-240,423	應付代管資產	-240,423	-240,423	0
6,850	負 債	6,850	6,850	0
6,168	流動負債	6,168	6,168	0
6,168	應付款項	6,168	6,168	0
6,168	應付代收款	6,168	6,168	0
682	其他負債	682	682	0
682	什項負債	682	682	0
682	存入保證金	682	682	0
1,149	基金餘額	1,049	1,049	0
1,149	基金餘額	1,049	1,049	0
1,149	基金餘額	1,049	1,049	0
1,149	累積餘額	1,049	1,049	0
7,999	負債及基金餘額合計	7,899	7,899	0

信託代理與保證資產
 保管品

85 信託代理與保證負債
 85 應付保管品

85
 85

新北市瑞芳區吉慶國民小學

新北市地方教育發展基金

資本資產明細表

中華民國114年度

單位：新臺幣千元

項 目	取得成本 (期初餘額)	以前年度 累計折舊/ 長期投資 評價	本 年 度 變 動					本年度累 計折舊/長 期投資評 價變動數	期末餘額
			增 加		減 少		主要增減 原因說明		
			金 額	類型	金 額	類型			
非理財目的之長期投資									
土地	807								807
土地改良物	1,300	532						42	726
房屋及建築	10,890	3,773						269	6,848
機械及設備	6,008	4,641						874	493
交通及運輸設備	913	654						87	172
雜項設備	6,995	4,628	60	(1)				990	1,437
購建中固定資產									
租賃資產									
租賃權益改良									
電腦軟體	74				20	(11)			54
權利									
發展中之無形資產									
其他無形資產									
遞耗資產									
其他									
合計	26,987	14,228	60		20			2,262	10,537

註：